

## PLAY-OFF

Sei un genitore in difficoltà? Tuo figlio o tua figlia passano troppo tempo sui social od attaccati ai videogiochi? La gestione del tempo passato davanti allo schermo (screen time) crea problemi in famiglia? Ti offriamo una consulenza gratuita sulla relazione con i tuoi figli in uno spazio di ascolto e sostegno psicologico.

### COME FUNZIONA

Il nostro percorso di consulenza gratuito ti offre la possibilità di effettuare gratuitamente da uno a tre colloqui con psicologi formati e specializzati nella consulenza online e nella gestione di conflitti familiari e dell'adolescente.

Scaricando la nostra app puoi gestire in totale autonomia l'accesso al servizio, prenotando un colloquio con i nostri operatori presso i nostri sportelli di ascolto e consulenza. Attraverso la app puoi anche scambiare una breve chat con l'operatore prima di incontrarlo, per iniziare a parlare dei problemi che hai con tuo figlio.

Lo sportello offre una consulenza specialistica per genitori che devono affrontare problematiche nella fascia infanzia-adolescenza, con particolare focus sull'uso delle nuove tecnologie, giochi e videogiochi, abbandono scolastico e consumi di sostanze.



### UN AIUTO VELOCE E CONCRETO IN 5 PASSAGGI:



**1** **SCARICA L'APP**  
su AppStore o Google Play;



**2** **AVVIA UNA CHAT O PRENOTA UN INCONTRO CON UN NOSTRO OPERATORE**

**IN PRESENZA: MARTEDÌ 16.00/19.00 VIA LIGURIA 4 | MERCOLEDÌ 16.00/19.00 VIA DEI SERRAGLI 49**  
**ONLINE: LUNEDÌ, GIOVEDÌ, VENERDÌ E DOMENICA, 20.30/22.30.**



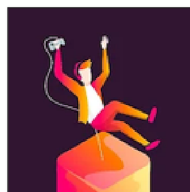
**3** **INCONTRA UN OPERATORE**  
presso i nostri sportelli di consulenza per un'analisi approfondita;



**4** **SECONDO INCONTRO**  
l'operatore ti aiuterà a costruire un quadro della tua situazione;



**5** **TERZO INCONTRO**  
definisci con noi una prassi da seguire per risolvere i tuoi problemi.



**SCARICA L'APP PLAY-OFF**  
Disponibile su AppStore  
e Google Play



@playoff\_firenze



<https://www.play-off.org/>



@FirenzePlayOff



[info@ggtoscana.com](mailto:info@ggtoscana.com)



Regione Toscana

Iniziativa realizzata nell'ambito del piano di contrasto al gioco d'azzardo

Centro regionale di ascolto per il gioco d'azzardo

Numero Verde

800 88 15 15